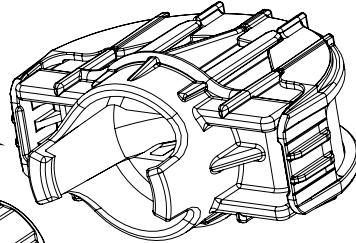
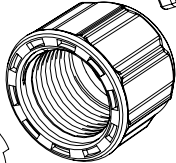




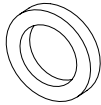
-HIGH-PERFORMANCE
FOAMING NOZZLE
-BOQUILLA PARA ESPUMA DE
ALTO DESEMPEÑO
-BUSE MOUSSANTE HAUTE
PERFORMANCE



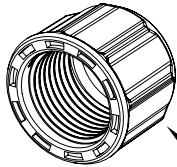
-RED NOZZLE
-BOQUILLA ROJA
-ÉCROU ROUGE



-WHITE NUT
-TUERCA BLANCA
-ÉCROU BLANC



-FLAT SEAL
-SELLO PLANO
-RONDELLE D'ÉTANCHÉITÉ PLATE



-GREY NUT
-TUERCA GRIS
-ÉCROU GRIS

The Fountainhead Group, Inc.

23 Garden St., New York Mills, NY 13417

1-800-311-9903

www.TheFountainheadGroup.com

Instruction Sheet #183874

Rev A. 10/09/18

ECN18-033

5.5 in x 8.5 in (139.7mm x 215.9mm)

Folded to 5.5 in x 4.25 in (139.7mm x 107.95mm)

HIGH-PERFORMANCE FOAMING NOZZLE

BOQUILLA PARA ESPUMA DE ALTO DESEMPEÑO

BUSE MOUSSANTE HAUTE PERFORMANCE

ATTACHING HIGH-PERFORMANCE FOAMING NOZZLE TO WAND

CONEXIÓN DE LA BOQUILLA PARA ESPUMA DE ALTO DESEMPEÑO
A LA VARILLA

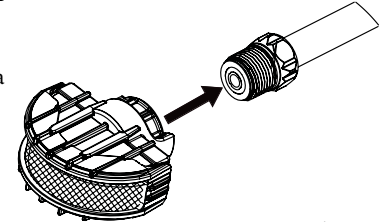
FIXER LA BUSE MOUSSANTE HAUTE PERFORMANCE À LA TIGE

STEP 1/ PASO 1/ÉTAPE 1:

-Place foaming nozzle on end of wand.

-Coloque la boquilla para espuma en el extremo de la varilla.

-Placer la buse moussante à l'extrémité de la tige.

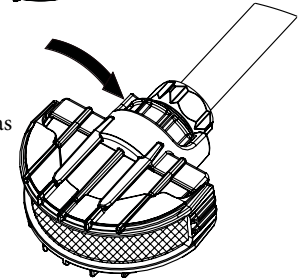


STEP 2/ PASO 2/ÉTAPE 2:

-Turn nut clockwise until nut is tight.

-Gire la tuerca en el sentido de las agujas del reloj hasta que esté apretada.

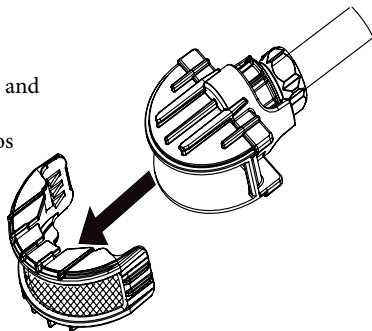
-Tourner l'écrou dans le sens des aiguilles d'une montre jusqu'à ce qu'il soit serré.



CLEANING SCREEN LIMPIEZA DEL FILTRO NETTOYAGE DU TAMIS

STEP 1/ PASO 1/ÉTAPE 1:

- Unclip both sides of front cap and pull forward.
- Quite los sujetadores en ambos lados de la tapa frontal y jale hacia adelante.
- Détacher les deux côtés du capuchon avant et tirer vers l'avant.

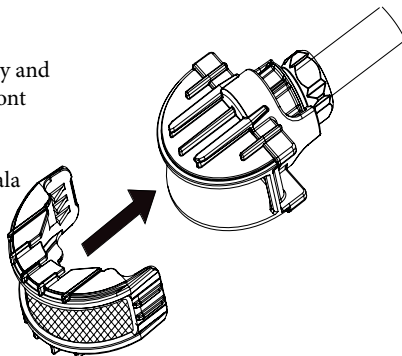


STEP 2/ PASO 2/ÉTAPE 2:

- Rinse to remove any debris from screen.
- Enjuague para eliminar todos los residuos del filtro.
- Rincer pour retirer tout débris du tamis.

STEP 3/ PASO 3/ÉTAPE 3:

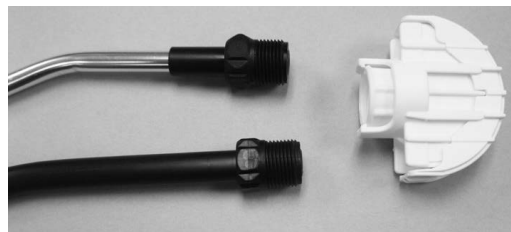
- Slide front cap over nozzle body and back into place. Both sides of front cap must snap into place.
- Deslice la tapa frontal sobre el cuerpo de la boquilla y devuélvala a su sitio. Ambos lados de la tapa frontal deben entrar en su sitio con un chasquido.
- Glisser le capuchon avant et remettre en place sur la buse. Les deux côtés du capuchon avant doivent s'enclencher.



REPLACING HIGH-PERFORMANCE FOAMING NOZZLE NUT FOR DIFFERENT WAND ASSEMBLIES

CAMBIO DE LA TUERCA DE LA BOQUILLA PARA ESPUMA DE ALTO DESEMPEÑO PARA DISTINTAS VARILLAS

REMPLENER L'ÉCROU DE LA BUSE MOUSSANTE HAUTE PERFOR- MANCE POUR DIFFÉRENTS ASSEMBLAGES DE LA TIGE



- Use White Nut for these wand assemblies
- Use la tuerca blanca para estas varillas
- Utiliser l'écrou blanc pour les assemblages suivants



- Use Grey Nut for these wand assemblies
- Use la tuerca gris para estas varillas
- Utiliser l'écrou gris pour les assemblages suivants